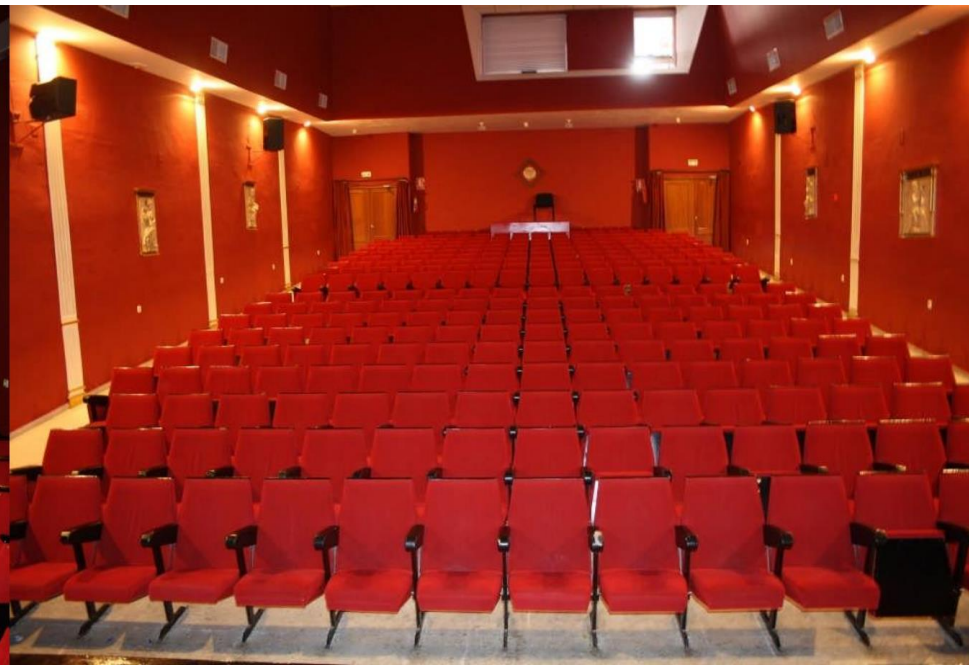


SALON DE ACTOS CASA DE LA CULTURA CALAMONTE

DOTACIÓN TÉCNICA:

NÚMERO DE BUTACAS 290



MEDIDAS:

ANCHO PARED A PARED 10,70M

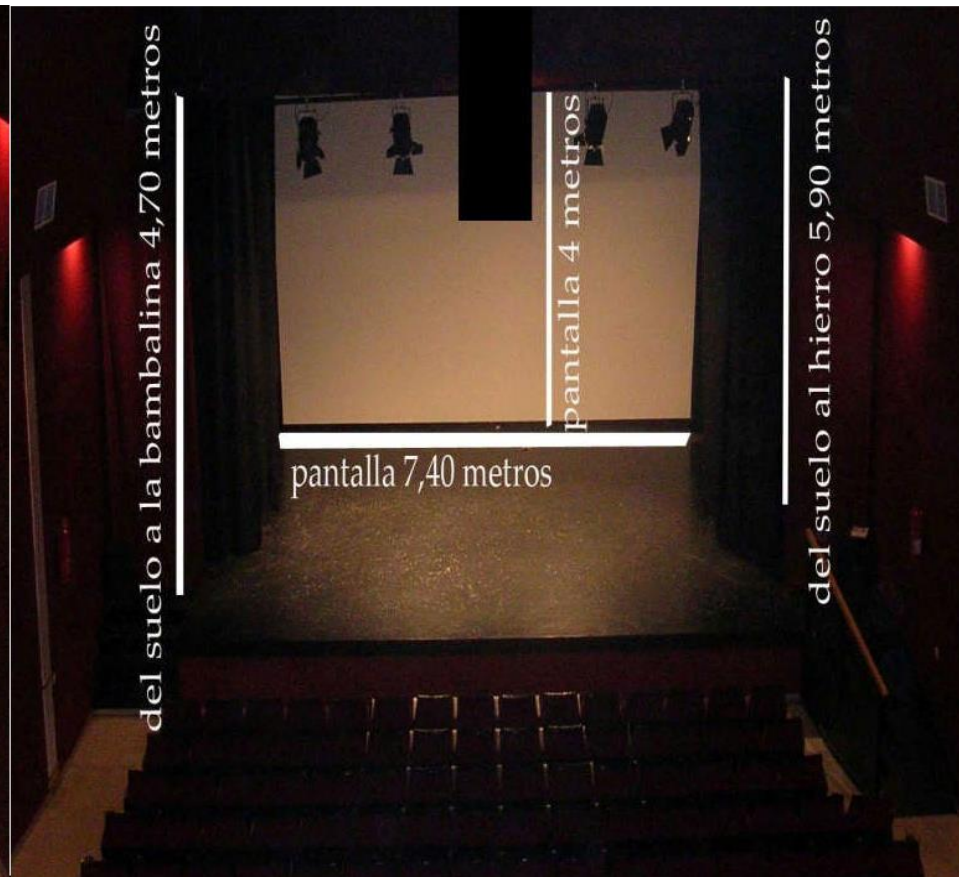
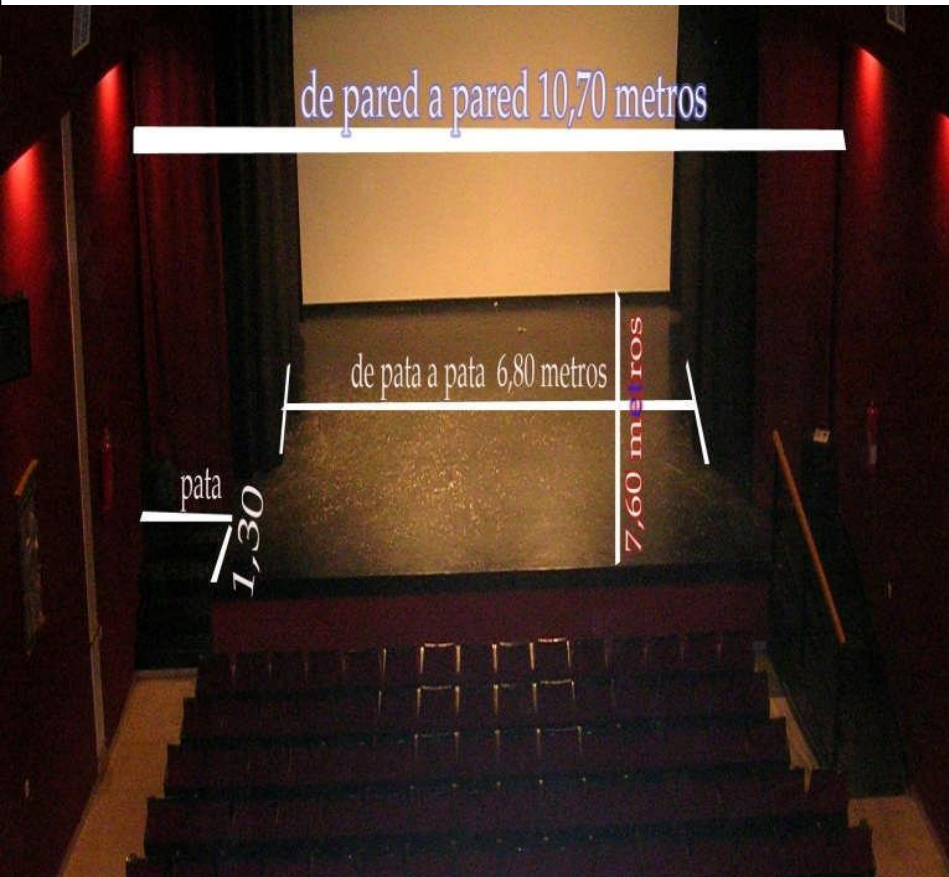
PATA A PATA 6,80M PROSCENIO

1,30

SUELO A BAMBALINA 4,70M

TELON FONDO ABIERTO 7,40M

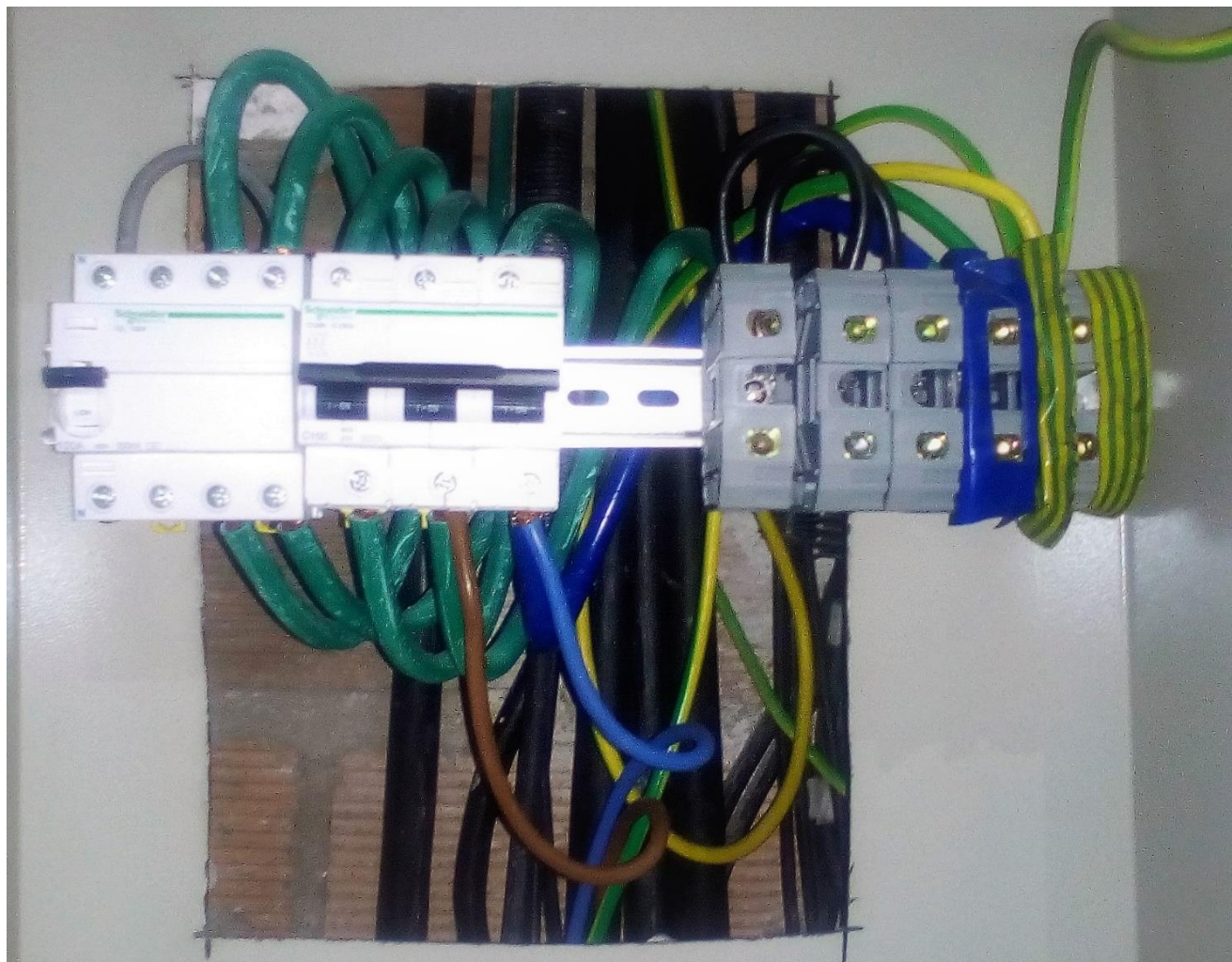
BORDE PROSCENIO A FONDO TELÓN ABIERTO 7,60



APERTURA Y CIERRE TELÓN AUTOMÁTICO



**TOMA DE CORRIENTE:
220V MONOFÁSICA CONSUMO MAXIMO 100_{AMPERIOS}
CONEXIÓN CARRIL**



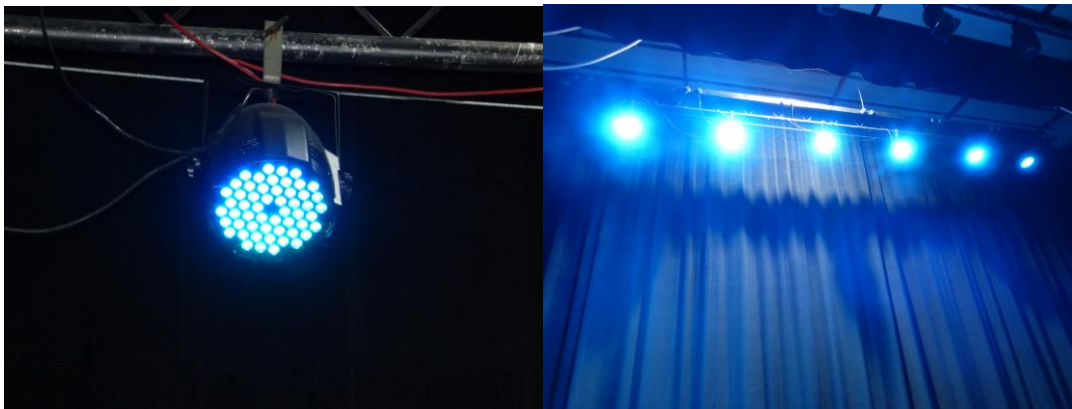
ILUMINACIÓN: MESA WORK STAGE 4824 DMX DE 24 CANALES



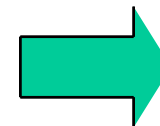
ILUMINACIÓN: 2 DIMERS TRITON-BLUE DM-1225 DE 12 CANALES CADA UNO



4 PC LAMPO SPOT DE 1000W
2 PC STONEX 1000W
4 PC 1000W
6 MARK LED162/3
2 RECORTES PRELUDE 28/40 DE 650W
6 PAR 64 LAMPARAS Nº 5 DE 1000W



CUATRO VARAS FRONTAL, 2 EN MEDIO Y CONTRA TODAS SUBIDAS AUTOMATICAMENTE



SONIDO:
DISPONE DE MESA AUTOAMPLIFICADA PROEL 150W POR CANAL
Y
AMPLIFICADOR DAR CX-1500



SONIDO: CAJAS
ACUSTICAS



IZQUIERDA Y DERECHA
ESCENARIO PROEL 150W
PASIVAS



PATIO DE BUTACAS
ELECTRO VOICE 200
ELECTRO VOCIE SX 300E
PASIVAS



IMAGEN:
PROYECTOR MITSUBISHI XL-5980U

