

VIAL "A"

VIAL "I"

VIAL "A"

VIAL "I"

VIAL "H"

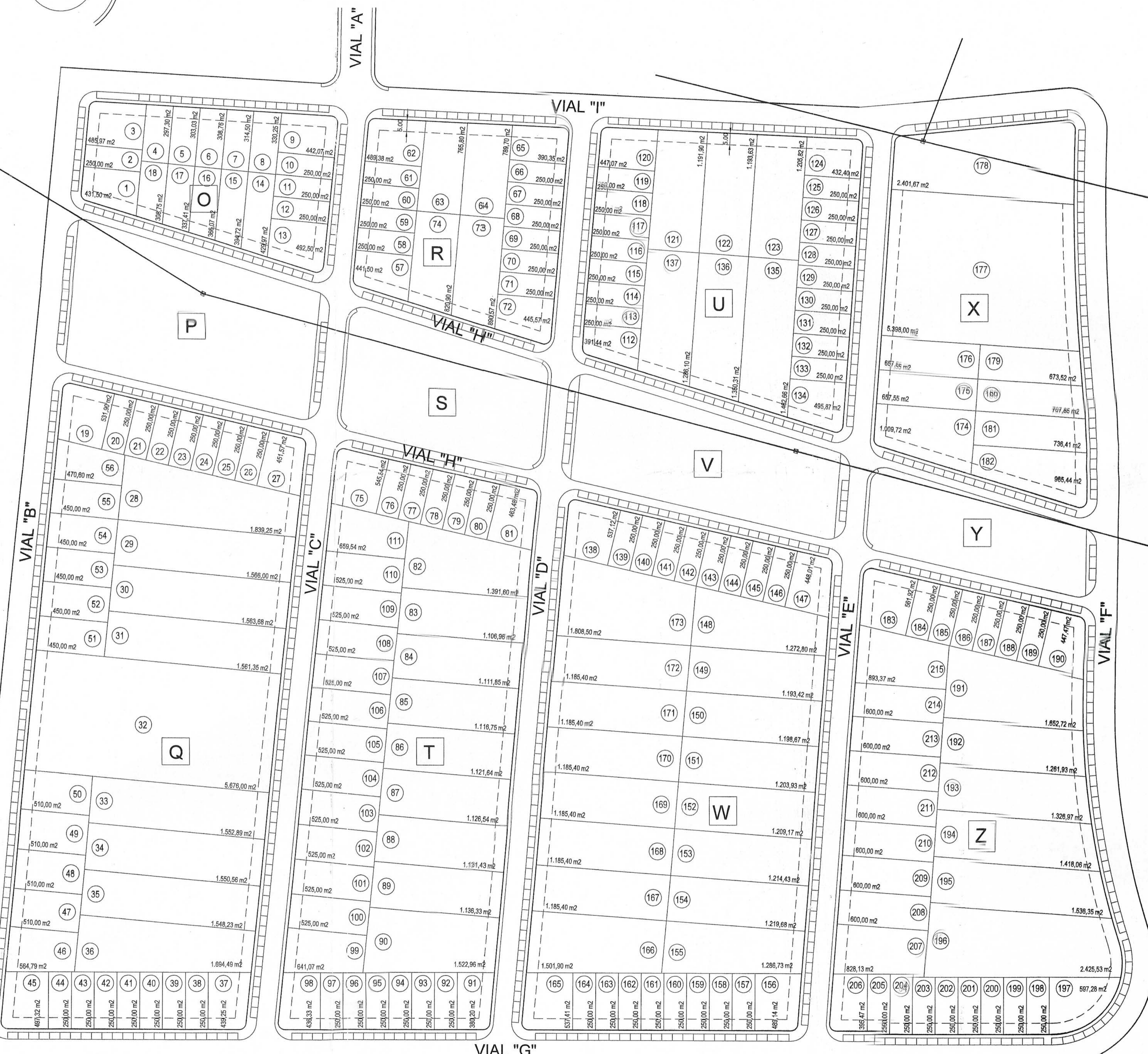
VIAL "H"

VIAL "D"

VIAL "E"

VIAL "F"

VIAL "G"



LEYENDA

- MANZANAS
- NÚMERO DE PARCELA
- SUPERFICIE DE PARCELA
- ALINEACIÓN EXTERIOR DE CALLE
- - - ALINEACIÓN OFICIAL DE FACHADAS

NOTA: NUMERO DE APARCAMIENTOS EN VIA PUBLICA 713 PLAZAS

AYUNTAMIENTO DE CALAMONTE  
 La Comisión de Urbanismo y Edificación y el SEU TERRITORIO  
 han acordado el presente expediente en la sesión de  
 20 JUL 2006  
 El Director de Urbanismo y Ordenación  
 del Territorio  
 Fdo. Enrique Díaz de Linares-Relo

ARQUITECTOS		PROYECTO	
MIGUEL SANCHEZ CASTILLO MANUEL SANCHEZ CASTILLO		PLAN PARCIAL. TEXTO REFUNDIDO	
EMPLAZAMIENTO		PETICIONARIO	
DEHESA DEL REY, CALAMONTE		AGRUPACION DE INTERES URBANISTICO DE LA U.E. SUP-11 (AR-01)	
SUSTITUYE A	SUSTITUIDO POR	EXPEDIENTE Nº	FECHA
		22-05	JULIO '06
LOS ARQUITECTOS		EL PETICIONARIO	
		ALINEACIONES Y PARCELACION	
		ESCALAS	PLANO Nº
		1:1.000	6